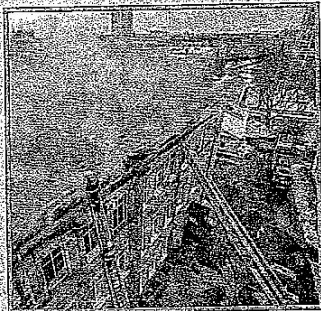




# КГКУ «ПРОТИВОПОЖАРНАЯ ОХРАНА КРАСНОЯРСКОГО КРАЯ»

## НАПОМИНАЕТ:

С НАСТУПЛЕНИЕМ ХОЛОДНОГО ВРЕМЕНИ ГОДА ВОЗРАСТАЕТ КОЛИЧЕСТВО ПОЖАРОВ, ПРИЧИНОЙ КОТОРЫХ ЯВЛЯЕТСЯ НАРУШЕНИЕ ПРАВИЛ ПОЖАРНОЙ БЕЗОПАСНОСТИ ПРИ ЭКСПЛУАТАЦИИ ЭЛЕКТРОНАГРЕВАТЕЛЬНЫХ ПРИБОРОВ И ОТОПИТЕЛЬНЫХ ПЕЧЕЙ. ПОСЛЕДСТВИЯ ТАКИХ ПОЖАРОВ НЕ ТОЛЬКО ПОТЕРЯ ЖИЛИЩА, НО И ГИБЕЛЬ И ТРАВМИРОВАНИЕ ЛЮДЕЙ.



## БЕРЕГИТЕ СВОЕ ЖИЛИЩЕ ОТ ПОЖАРА:

- ❑ не эксплуатируйте неисправные печи и другие отопительные приборы.
- ❑ не допускайте эксплуатацию газовых приборов при утечке газа.
- ❑ не оставляйте без присмотра топящиеся печи, а также не поручайте надзор за ними малолетним детям.
- ❑ не располагайте топливо, другие горючие вещества и материалы на предтопочном листе.
- ❑ не применяйте для розжига печей бензин, керосин, дизельное топливо и другие легковоспламеняющиеся жидкости.

Напоминаем вам: чтобы уберечь себя и своих близких от пожара, следует также навсегда отказаться от привычки курить в жилых помещениях, не оставлять непотушенную сигарету, ни в коем случае не бросать не потушенные спички и окурки на пол.

ЕСЛИ ПРОИЗОШЛО ВОЗГОРАНИЕ, ЗВОНИТЕ ПО ТЕЛЕФОНУ 101, 112

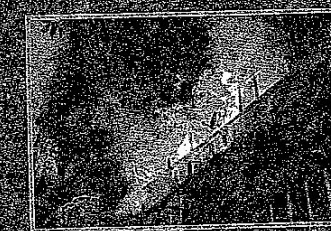
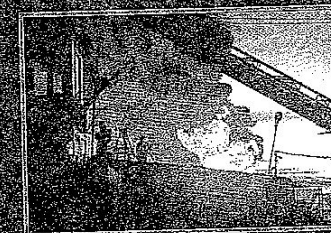
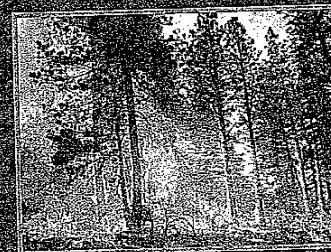




# КГКУ «ПРОТИВОПОЖАРНАЯ ОХРАНА КРАСНОЯРСКОГО КРАЯ»

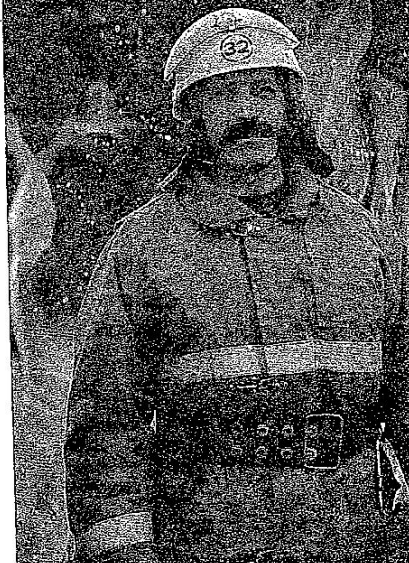
## ИНФОРМИРУЕТ

В ВЕСЕННЕ-ЛЕТНИЙ ПОЖАРООПАСНЫЙ ПЕРИОД:



- ▶ Не сжигайте мусор, сухую траву, ветки и листья на участке, а вывозите в специально отведенные места.
- ▶ Не оставляйте во дворах баллоны с газом, а также емкости с легковоспламеняющимися или горючими жидкостями.
- ▶ Если ваш участок примыкает к лесному массиву, создайте защитную минерализованную полосу и поддерживайте ее в должном состоянии.
- ▶ Установите у каждого строения емкость с водой и песком, либо иные первичные средства пожаротушения.
- ▶ Следите за исправностью приборов отопления, электропроводки, бытовых приборов, за состоянием печных труб, при необходимости предусмотрите их ремонт.
- ▶ Расскажите детям об опасности, которую таит игра с огнем.  
Дети, оставленные без присмотра взрослых, часто самовольно разводят костры вблизи строений, в результате невинная детская игра может перерасти в большую беду.

**В СЛУЧАЕ  
ВОЗНИКНОВЕНИЯ  
ПОЖАРА ЗВОНИТЕ  
101 или 112**





## В ПОЖАРООПАСНЫЙ ПЕРИОД:

- необходимо убирать промусадобные участки от сухой травы и мусора;
  - необходимо очищать проезды к домам и дачным участкам;
  - необходимо установить у каждого строения емкость с водой и песком, либо иные первичные средства пожаротушения;
  - строения должны иметь приставные лестницы, достигающие крыши, а на кровле – лестницу, доходящую до конька крыши;
  - установить противопожарные полосы для предотвращения переброски огня при лесных и торфяных пожарах на здания и сооружения. Страдать свое имущество от пожара очищенней от грунта полосой земли.
- Помните, что неумелое обращение с огнём приводит к человеческим жертвам и материальному ущербу.**

Иркутская область, Чойр-Уулунь, г. Завенногорск, 3889160, 93-7300

## В СЛУЧАЕ ПОЖАРА ЗВОНИТЕ В ПОЖАРНУЮ ОХРАНУ

ПО ТЕЛЕФОНУ **01**  
С МОБИЛЬНОГО ТЕЛЕФОНА **112**  
МТС **01\***  
РОСТЕЛЕКОМ **01\***  
МЕГАФОН **010**  
БИЛАЙН **010**

Красноярское государственное казенное учреждение  
«Противопожарная охрана Красноярского края»  
г. Красноярск, ул. Тамбовская, 11  
т. 235-93-40, 229-06-77,  
E-mail: [pridem@mcshkiskkt.ru](mailto:pridem@mcshkiskkt.ru), сайт: [www.kbrdppro.ru](http://www.kbrdppro.ru)

# О СОБЛЮЖДЕНИИ МЕР ПОЖАРНОЙ БЕЗОПАСНОСТИ НА ДАЧНЫХ И САДОВЫХ УЧАСТКАХ

1. Своевременно очищайте участки от горючих отходов, мусора, тары, опавших листьев, сухой травы и т.п.;
2. Пользуйтесь только исправными электроприборами и печами;
3. На территории участков не оставляйте на открытых площадках и во дворах тару с легко воспламеняющейся и горючей жидкостью, а также баллоны со сжатыми и сжиженными газами;
4. В летний период в условиях устойчивой и сухой, жаркой и ветреной погоды или при получении штормового предупреждения в дачных поселках и садовых обществах, разведение костров, проведение пожароопасных работ на определенных участках, топка печей, кухонных очагов и котельных установок, работающих котельных установок, работающих на твердом топливе, временно запрещается;

## ЧТО НЕОБХОДИМО ДЕЛАТЬ, ЕСЛИ ПРОИЗОШЕЛ ПОЖАР?

1. Вызовите службу спасения по телефону 01.
2. Отключите газовый баллон и вынесите его из дома.
3. Примите меры для эвакуации людей из горящего дома.
4. Позовите на помощь соседей.
5. Приступите к тушению пожара имеющимися средствами.

5. Установку газовых баллонов необходимо производить следующим образом:
  - расстояние от баллонов до газовой плиты должно быть не менее 0,5 м;
  - до радиаторов отопления и печей 1м;
  - до топочных дверок печей 2м.
6. Сети электроснабжения на территории садоводческого объединения следует предусматривать воздушными линиями. Запрещается самостоятельное проведение воздушных линий непосредственно над садовыми участками, кроме индивидуальной проводки;
7. Запрещается прокладывать провода в одиночной изоляции по горючему основанию, закрывать электропроводку обоями и коврами.

6. Не дайте пожару перейти на другие постройки.
7. Действуйте спокойно и организовано, не поддавайтесь панике.
8. Если дом охвачен огнем, не пытайтесь туда проникнуть за забытыми вещами - это опасно.